

## RSP™ Soft Feel

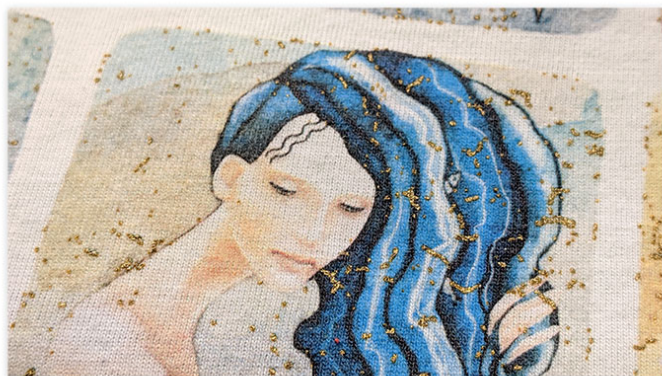
### Пластизольные краски для супер-тонкого грифа

#### Область применения:

- Светлые ткани
- Белые ткани
- 100% хлопковые или смесевые (до30%) (хлопок/полиэстер) ткани

#### Основные характеристики:

- Имитация водной краски



#### Общая информация:

Пластизольные краски RSP Softfeel – среднекроющие краски для печати по текстилю особо мягким грифом, имитирующим печать водной краской. Краски дают матовый отпечаток.

#### Кроющая способность:

Среднекроющие.

#### Сетка:

Моноволоконная полиэстерная сетка 120Т- 140Т (нит/см).

#### Трафарет:

Для получения оптимальных результатов используйте двухкомпонентные эмульсии, стойкие к растворителям. Недоэкспонированные трафареты могут разрушиться в процессе печати.

#### Добавки:

Краска готова к печати.

#### Печать:

Для наилучшего результата краски RSP Softfeel должны быть использованы на светлых тканях. При печати на цветных тканях цвет будет меняться. Рекомендованная жёсткость ракеля: 80-90 по Шору. Возможно последующее декорирование элементов отпечатка фольгой, нанесённой методом трансферной печати. При длительном хранении "на полке" краску рекомендовано перемешать перед применением.

#### Отверждение:

Краска полностью высыхает при температуре 160°С.

#### Позиции:

Бесцветная база  
Белый цвет  
Чёрный цвета  
19 цветов для составления колеров по PANTONE  
Флуоресцентные цвета

#### Хранение:

Хранить в сухом прохладном месте при температуре от 18-35°С. Контейнер с краской должен быть закрыт во избежание высыхания краски и её загрязнения.

#### Предупреждение:

Перед применением всегда тестируйте краску на способность к отверждению, адгезию, склонность к растрескиванию, укрывистость, водостойкость, смываемость и другие специфические параметры.